



### Flächen / Längen

- Gesamtfläche umzäunt - 4,29 ha
- innerhalb der Baugrenze - 3,96 ha
- Zaunlänge - 842 m
- Anzahl Tore - 1 Stk.

### Fläche 1 Nord

- Modultyp - voraussichtlich 54-Zeller mit 410 Wp
- Anzahl Module - ca. 5.064 Stk.
- DC-Leistung - 2.076,240 kWp
- Anzahl/Typ Wechselrichter - 6 x Huawei 330 KTL

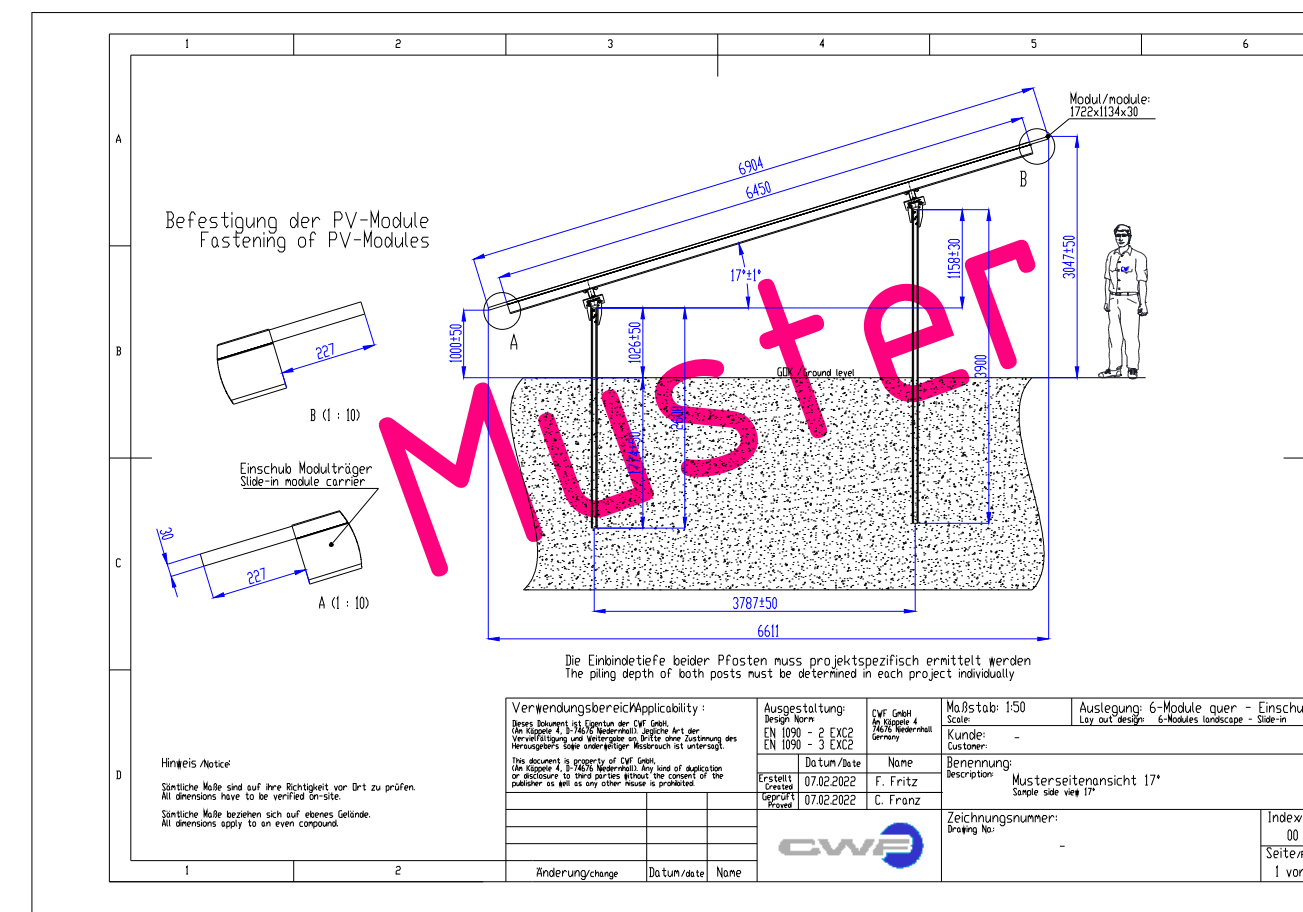
### Fläche 2 Süd

- Modultyp - voraussichtlich 54-Zeller mit 410 Wp
- Anzahl Module - ca. 7.914 Stk.
- DC-Leistung - 3.244,74 kWp
- Anzahl/Typ Wechselrichter - 8 x Huawei 330 KTL

**Anlagenleistung - 5.320,98 MWp-DC**

### Bauweise und Planungsparameter

- Baureihe - 2 Fuß, 6 quer, 17°
- Modulverschaltung - 24/36 Module / Strang, 24-25 parallel
- Reihenabstand - 3,00 - 5,84 m
- Verschattung - max 1,70 m



# Kühmahd

## Peter Irmeler

### Entwurfsplanung V2

Koordinaten 49,1106° N 9,6289° O

- Modulanstellwinkel - 17°
- Modulanzahl - ca. 12.978 Stk.
- Leistung - ca. 5.320,98 kWp

### Legende

- Modultrisch
- Grünfläche
- Zaun
- Tor/Zufahrt
- Flurstücksgrenze
- Flurstücksnummer
- Baugrenze
- Trafo / ÜGS Station

- Vorplanung
- Ausführung
- Bestand

V02	Leistung geändert	BP	05.09.23	CS	05.09.23
V01	Vorplanung	DG	31.07.23	CS	31.07.23
Rev	Änderungen an der Zeichnung	Name	Datum	geprüft	Datum

Witzmannsweiler

A1

**SPM GmbH**  
Am Kappel 4  
74676 Niedernhall  
Tel. +49 7940 93116 50



Diese Zeichnung und sämtliche Beilagen sind dem Empfänger nur zum vorgesehenen Zweck anvertraut. Gemäß DIN ISO 16016 werden der SPM GmbH alle Rechte vorbehalten, einschließlich des Eigentums an diesen Unterlagen.